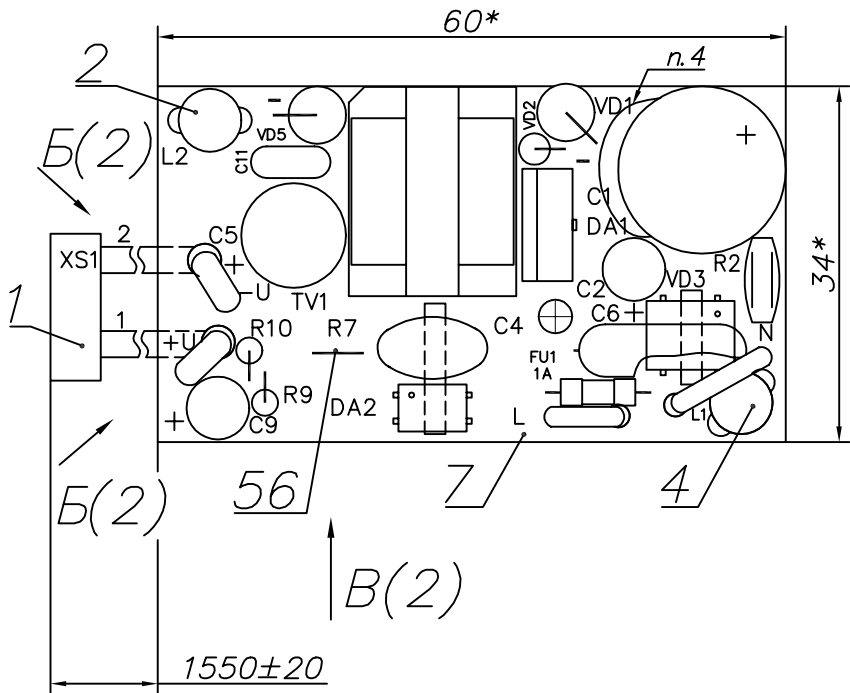
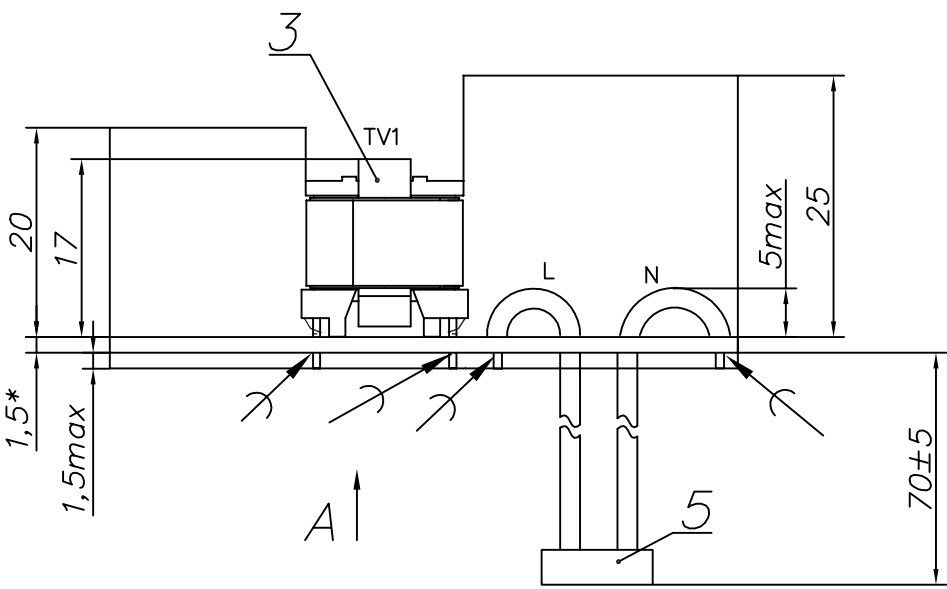


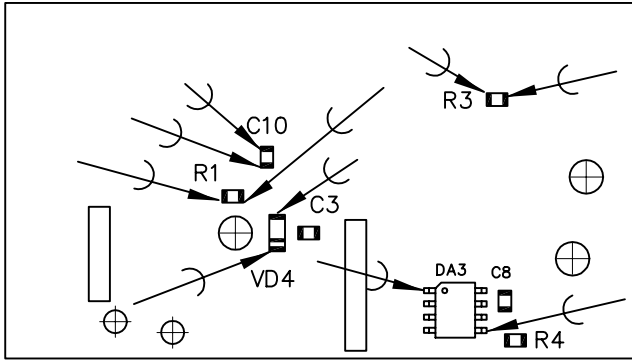
Перв. примен. АВ/ЛГ 485.31.00-01		Спроб. N		Подп. и дата		Взам. инв. №		Инв. № подл.	

АВ/ЛГ 485.31.00-01 СБ

Кабель поз.1 не показан



А поз.1 и 5 не показаны

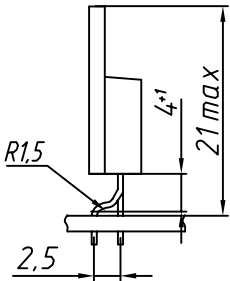


- 1.* Размеры для справок
2. Установку ЭРЭ, кроме C3, C8, C10, DA3, R1, R3, R4, VD4 производить со стороны маркировки платы поз.7 по ГОСТ 29137-91: C1, C2, C4, C9, C11, L1, L2 и R2 вариант 180.00.0000.00.00; VD3 и DA2 вариант 330.00.0000.00.00; Установку ЭРЭ C3, C8, C10, DA3, R1, R3, R4, VD4 производить со стороны пайки платы поз.7 (вид А) симметрично относительно осей координат, проходящих через геометрический центр установки.
- Остальные по чертежу.
3. ПОС 61 ГОСТ 21931-78.
4. Залить клеем термоактивным.
5. Печатные проводники не показаны.
6. Остальные ТТ по ОСТ 4Г 0.070.015.

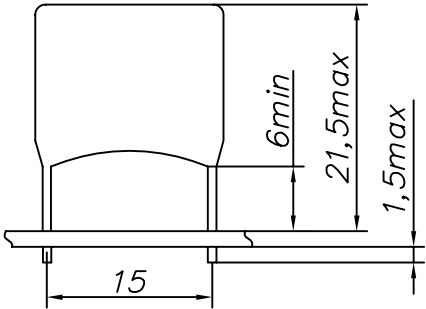
					АВЛГ 485.31.00-01 СБ				
					Преобразователь				
					Сборочный чертеж				
Изм.	Лист	№ докум.	Подп.	Дата	Лит.		Масса		Масштаб
Разраб.	Гринкевич			26.09.01					2:1
Проб.	Величкин								
Т.контр.					Лист 1		Листов 2		
Гл.констр.	Орлов								
Н.контр.									
Утв.	Кузин								

АВЛГ 485.31.00-01 СБ

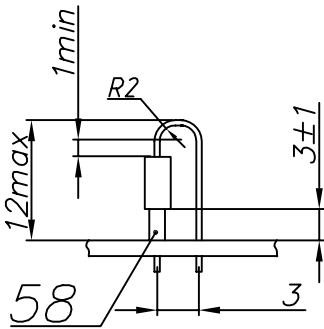
Установка DA1



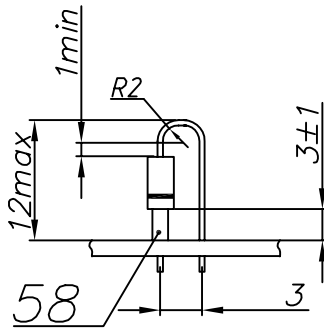
Установка С6



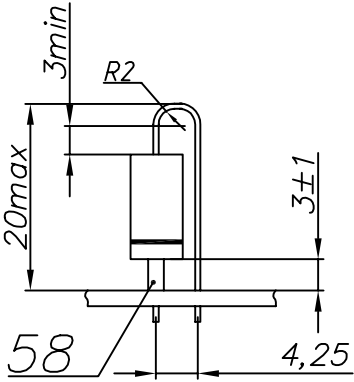
Установка R9, R10



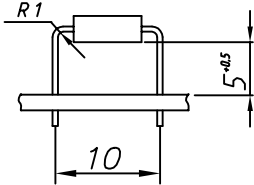
Установка VD2



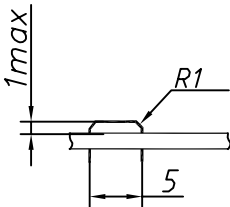
Установка VD1 и VD5



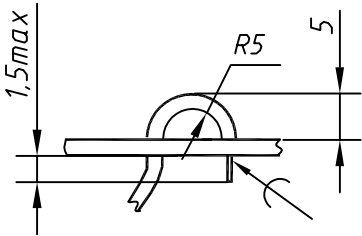
Установка FU1



В(1)



Б(1)



Изм.	Лист	№ докум.	Подп.	Дата

АВЛГ 485.31.00-01 СБ

Лист
2

Формат А3

Изм.	Лист	№ докум.	Подп.	Дата